

Allegato “B” al Regolamento di Polizia Urbana



PIANO COMUNALE GESTIONE NEVE E GHIACCIO

L'efficacia del "Piano" dipende anche dalla cooperazione di tutti.

Approvato con deliberazione del Consiglio comunale n. 13 del 24.05.2022

Riesaminato dalla Giunta Comunale: gennaio 2023

7 novembre 2023

Il Piano Neve e Ghiaccio Comunale è l'insieme delle strategie, delle procedure e delle risorse che il Comune, in sinergia con altri soggetti, pubblici e privati **e in collaborazione con i cittadini**, mette in atto per fronteggiare sul proprio territorio fenomeni, previsti o in atto, rappresentati da precipitazioni nevose, tali da compromettere la normale viabilità sulla rete stradale del territorio comunale, pregiudicare la funzionalità dei servizi essenziali e causare gravi disagi alla popolazione.

Il Piano si prefigge lo scopo di assicurare, in particolare, attraverso la mobilitazione ed il coordinamento di risorse umane, tecniche e strumentali, i seguenti obiettivi:

- la transitabilità della principale rete viaria comunale;
- la continuità dei servizi essenziali.

Il Piano Neve e Ghiaccio si attiva in base al bollettino meteo diramato dal dipartimento di Protezione Civile della Provincia Autonoma di Trento.

La criticità, rilevante ai fini dell'adozione dello stato di Allerta, è articolata in tre livelli, gialla (allerta ordinaria), arancio (allerta moderata) e rossa (allerta elevata), per le seguenti tipologie di rischio:

- temperature (rischio ghiaccio)
- neve abbondante e/o a bassa quota.

I livelli vengono definiti dal dipartimento di Protezione Civile della Provincia Autonoma di Trento attraverso apposito avviso di allerta che determinerà l'avvio delle procedure definite nel Piano di Protezione Civile Comunale.

Come funziona il Piano Neve

Il Piano Neve:

- in base alle previsioni meteorologiche prevede il monitoraggio del territorio e, in caso di necessità, la rimozione, l'allontanamento e/o accumulo della neve, lo spargimento di soluzioni saline, interventi minori eseguiti manualmente dove non è possibile procedere con mezzi, al fine di garantire la fruibilità in sicurezza, sia veicolare che pedonale, della **viabilità pubblica**.
- È programmato dando priorità ai luoghi pubblici, alle strade dove circolano i mezzi pubblici e alla viabilità principale. Successivamente si interverrà sulle viabilità secondarie ed infine si provvederà alla pulizia di marciapiedi/piazzette.

L'efficacia del piano non dipende solo dal Comune, **la collaborazione e il senso di responsabilità di tutti i Cittadini è altrettanto importante**.

Ecco alcuni semplici comportamenti da adottare:

- durante la nevicata, non usare l'auto: il restringimento delle carreggiate e la diminuzione della velocità di transito delle auto portano al congestionamento del traffico stradale, impedendo l'operatività delle lame spartineve e degli spargisale;
- percorrere i marciapiedi con la massima attenzione – la necessità di depositare la neve rimossa dalla sede stradale su parte del marciapiede ne riduce la normale percorribilità, per cui occorre la massima cautela;
- al fine di facilitare le operazioni sgombero neve, allontanare i propri mezzi dalla sede stradale, per quanto possibile, utilizzando i parcheggi pubblici o nelle autorimesse o nei cortili delle rispettive abitazioni;
- circolare con idonei pneumatici e/o catene, mantenendo un comportamento responsabile riducendo la velocità di percorrenza e utilizzare l'auto solo in caso di necessità.

Obblighi dei cittadini

- I proprietari, gli amministratori o i conduttori d'immobili a qualunque scopo destinati devono rimuovere tempestivamente ghiaccioli pendenti e falde di neve sporgenti dalle strutture degli edifici soprastanti le aree di pubblico transito. Gli interessati, fino a rimozione avvenuta ed a proprie cure, delimitano l'area sulla quale possono cadere falde di neve o ghiaccio.
- Non è consentito accumulare neve in prossimità o a ridosso dei cassonetti per la raccolta dei rifiuti, delle isole ecologiche, delle caditoie stradali, dei chiusini dei pozzetti, degli idranti e delle prese antincendio.
- È vietato depositare su aree soggette al pubblico transito la neve rimossa da aree private. A titolo di esempio non è consentito il deposito/spargimento della neve, qualsiasi sia la sua provenienza, sulla sede stradale. La neve scaricata da tetti o terrazze su suolo pubblico deve essere tempestivamente rimossa dai soggetti indicati dai precedenti commi.
- È vietato cospargere d'acqua il suolo soggetto a pubblico transito.
- È onere dei proprietari degli accessi privati liberare gli stessi dalla neve che si accumula durante le normali operazioni di sgombero neve.

In caso di necessità

Nei casi che necessitano interventi urgenti di tipo sanitario, assistenziale o simili, i cittadini sono invitati a contattare il pronto intervento 112 o 800112000.

Le strade

Sarà garantita la normale viabilità sulla rete stradale del territorio comunale con l'obiettivo di non pregiudicare la funzionalità dei servizi essenziali e causare gravi disagi alla popolazione, secondo un piano di priorità definito annualmente dalla giunta comunale e dettagliatamente riportato nelle allegate planimetrie.

Le strade comunali vengono classificate in:

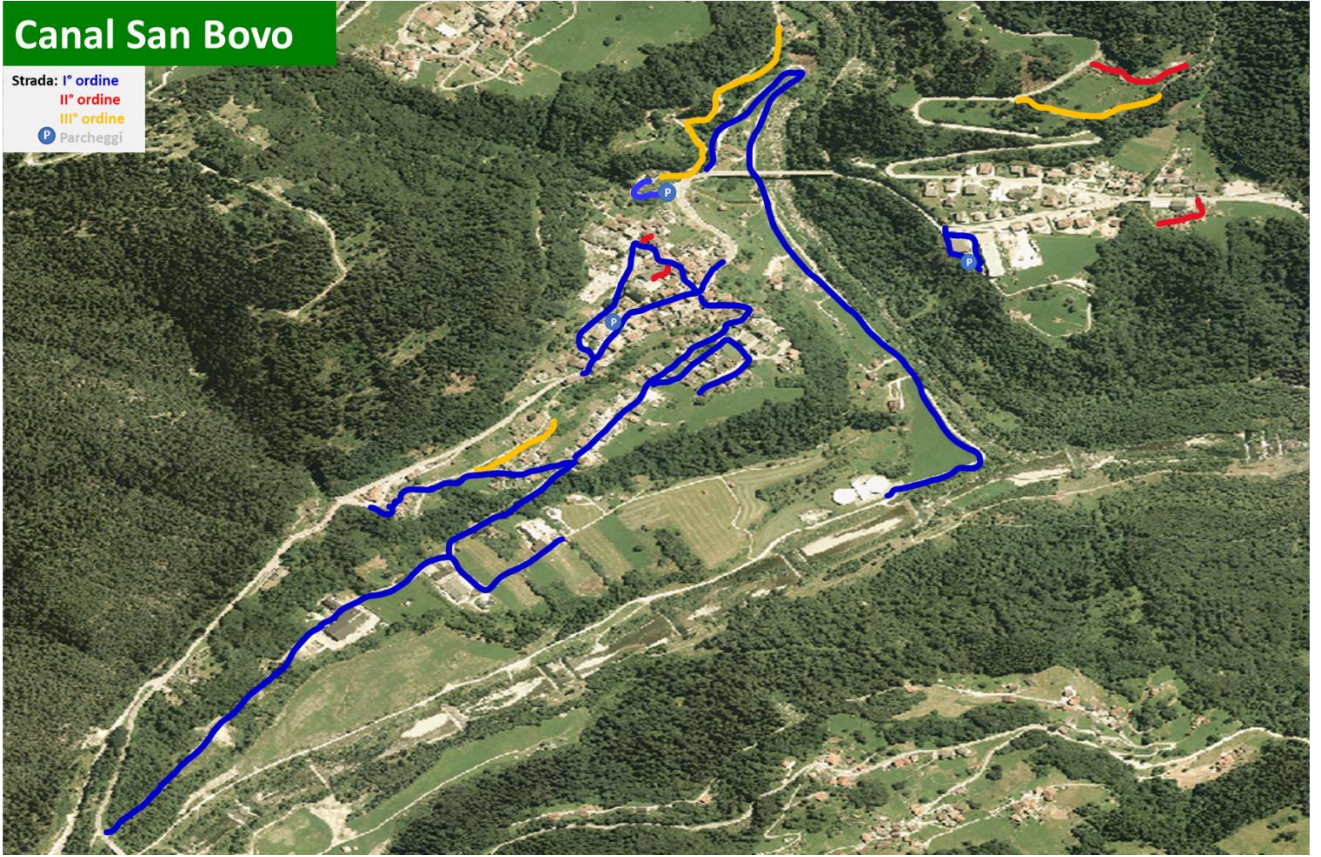
- **I° ORDINE**: saranno oggetto di immediata e continua gestione sia in caso di nevicata che di gelate, sempre compatibilmente con la dimensione dei fenomeni meteorologici.
- **II° ORDINE**: saranno gestite in subordine alle strade di I° ordine.
- **III° ORDINE**: la gestione sarà effettuata, ma a fine evento meteorologico, esclusivamente di giorno e dopo aver garantito la viabilità di I° e II° ORDINE.
- **CHIUSE**: non saranno oggetto di apertura in caso di nevicata o, in caso di gelata, non saranno previsti spargimenti di soluzioni saline.

Le strade comunali **“pedonali”**, in caso di nevicata, non saranno oggetto di apertura. La stessa, eventualmente, sarà esclusivamente a carico di chi le transita.

Le strade comunali non evidenziate o presenti nelle allegate planimetrie sono classificate: **“CHIUSE”**.

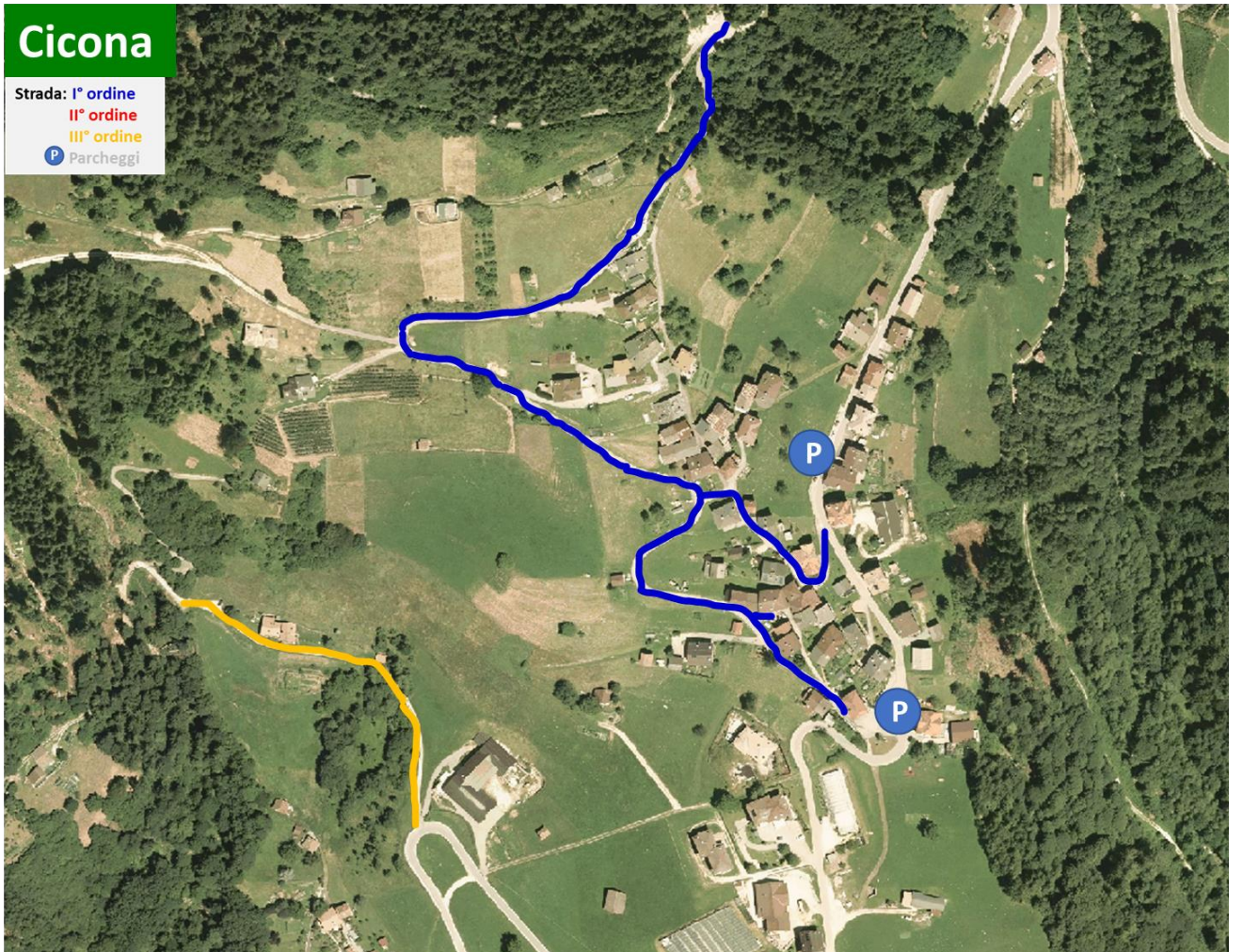
Canal San Bovo

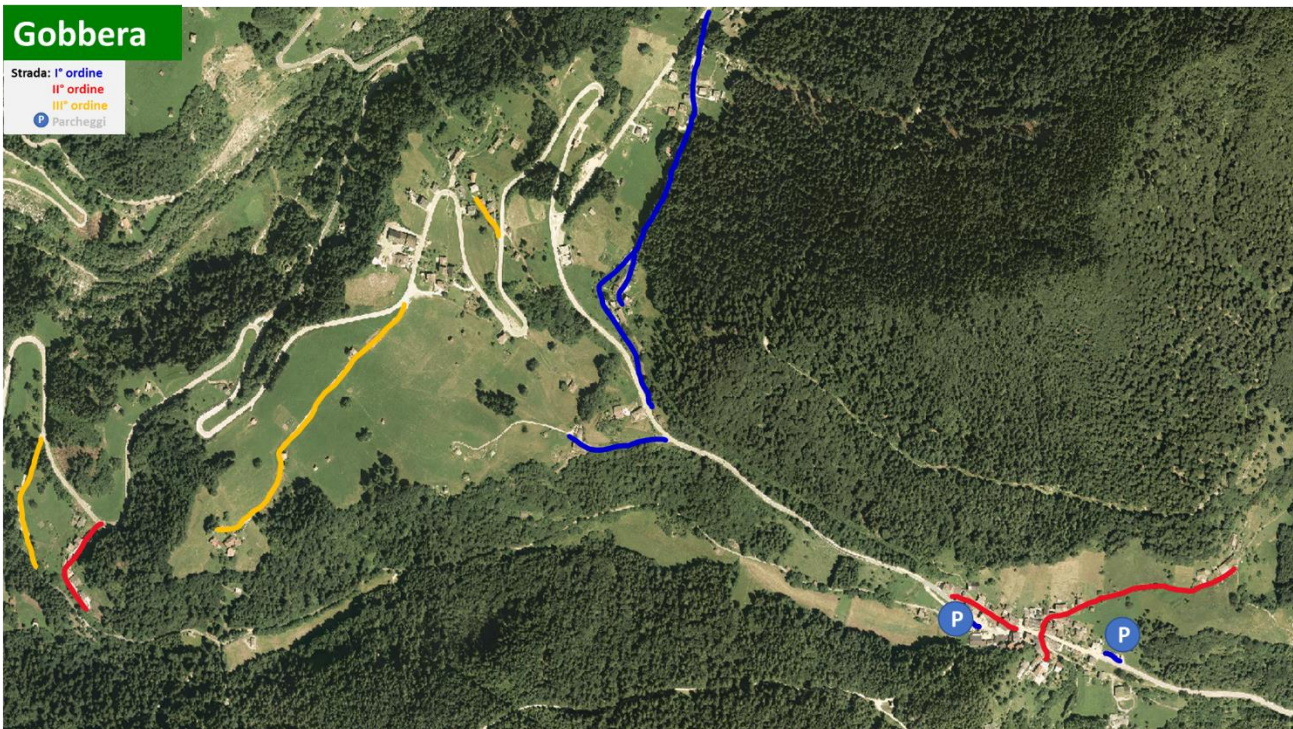
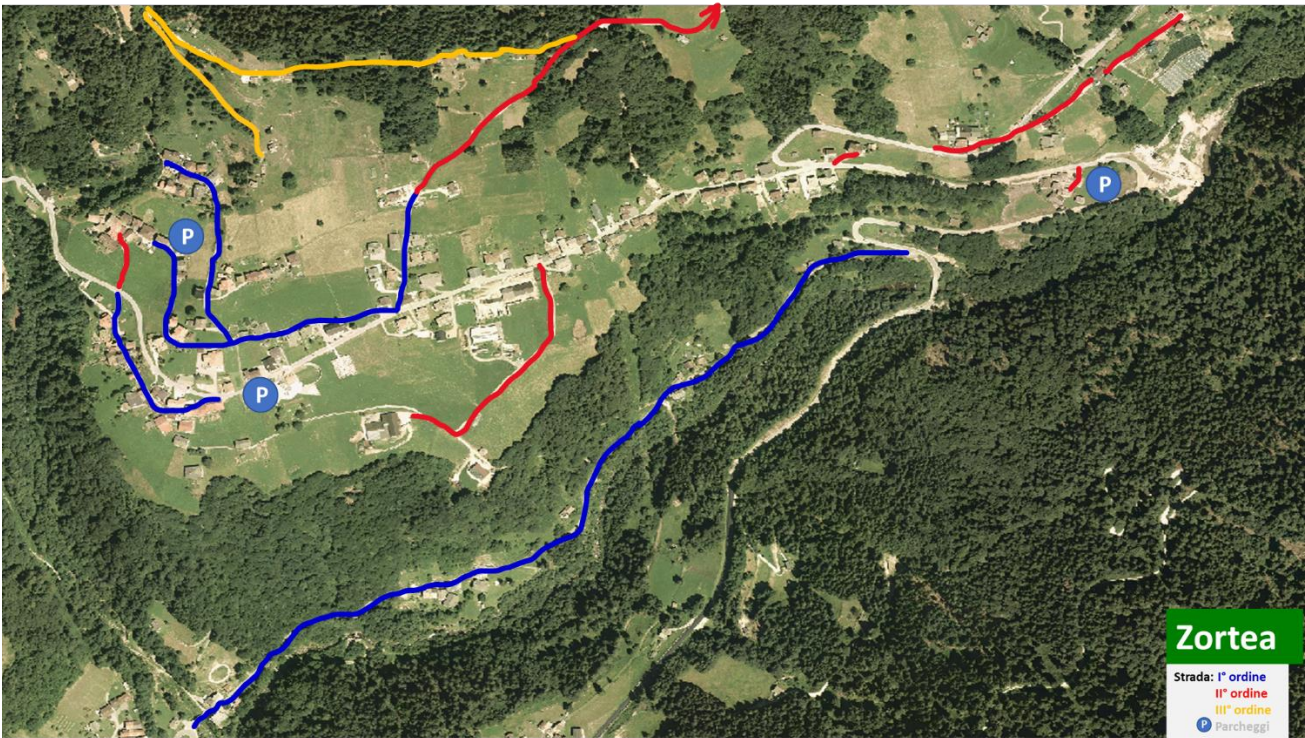
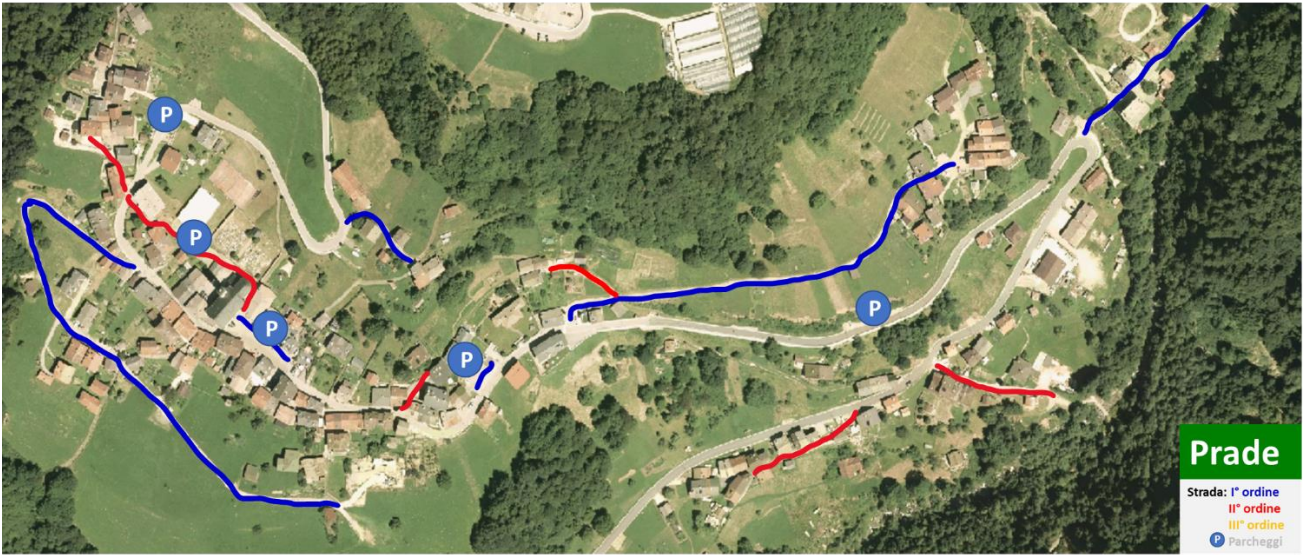
Strada: I° ordine
II° ordine
III° ordine
P Parcheggi

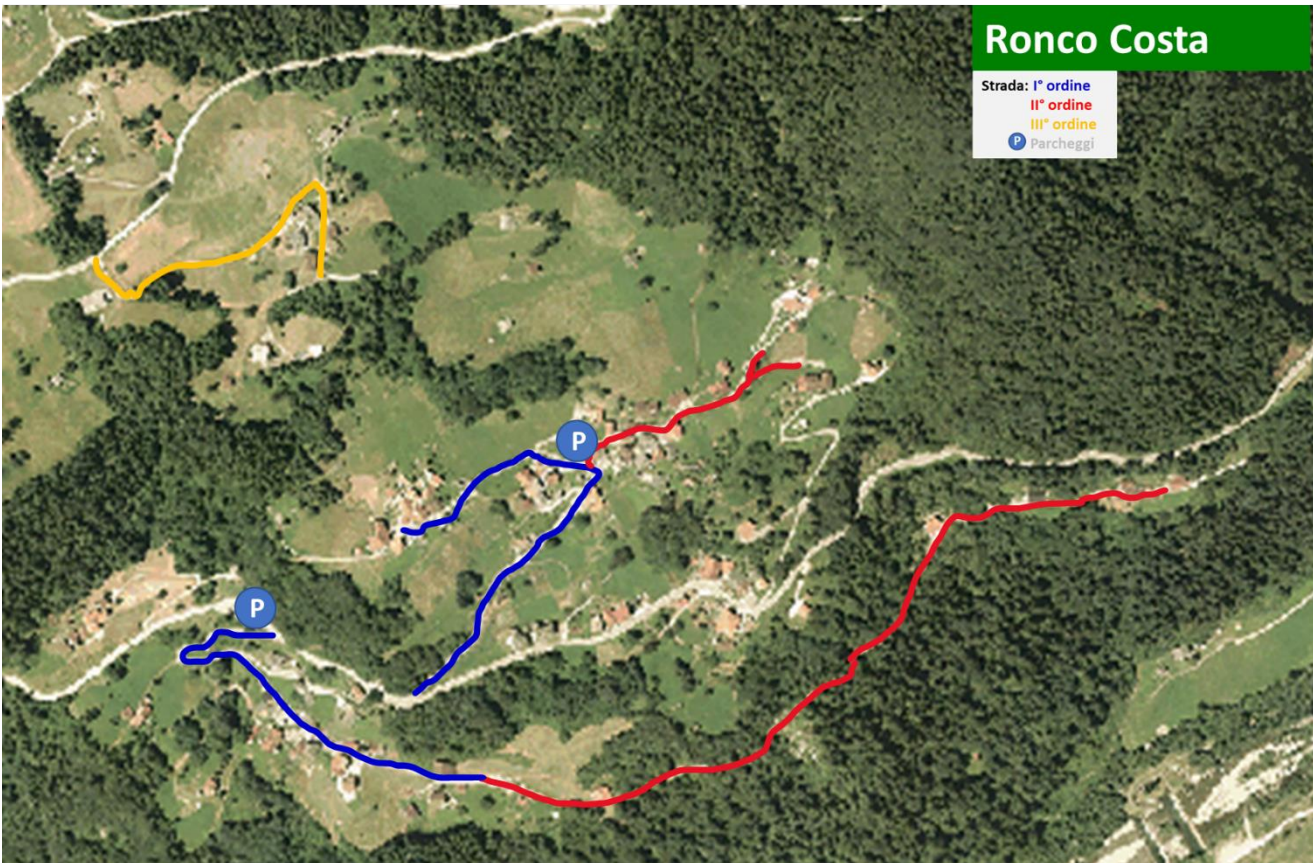


Ciconia

Strada: I° ordine
II° ordine
III° ordine
P Parcheggi

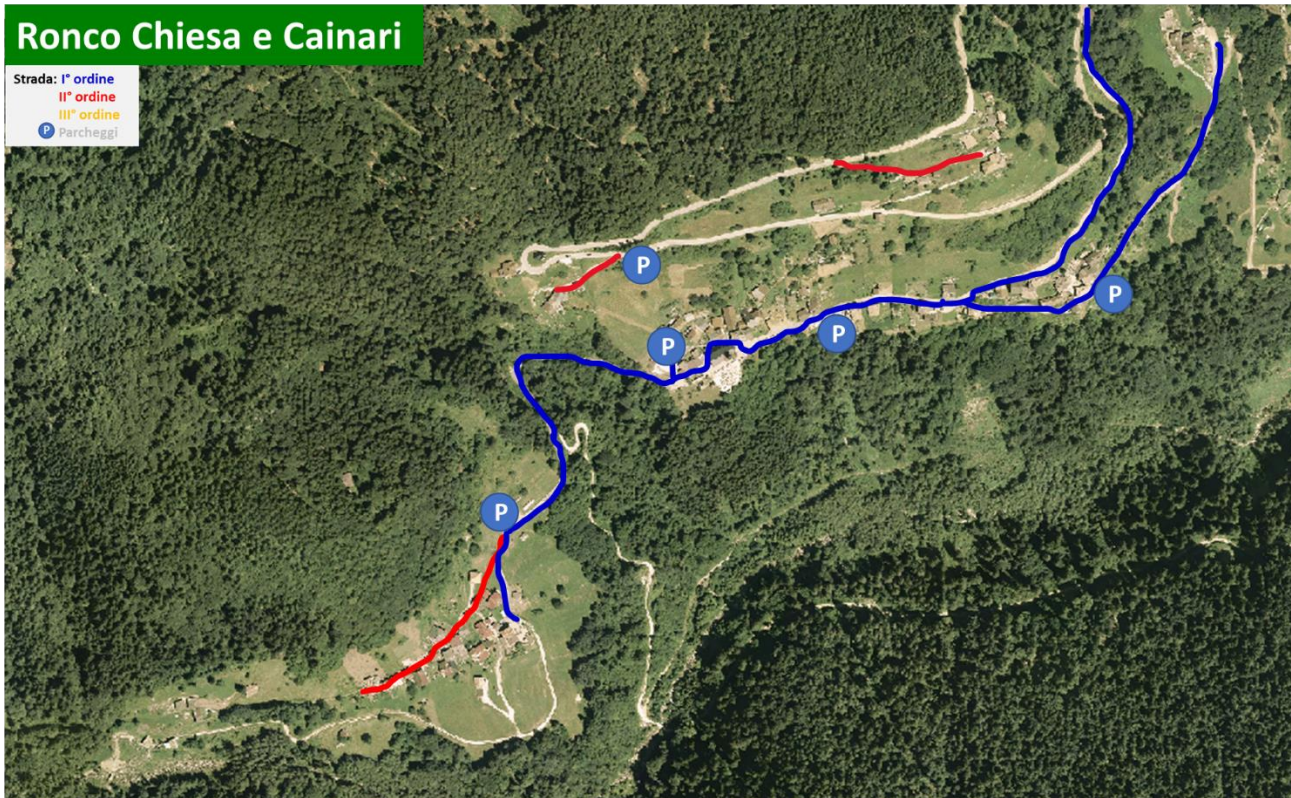






Ronco Chiesa e Cainari

Strada: I° ordine
II° ordine
III° ordine
P Parcheggi



Caoria

Strada: I° ordine
II° ordine
III° ordine
P Parcheggi

