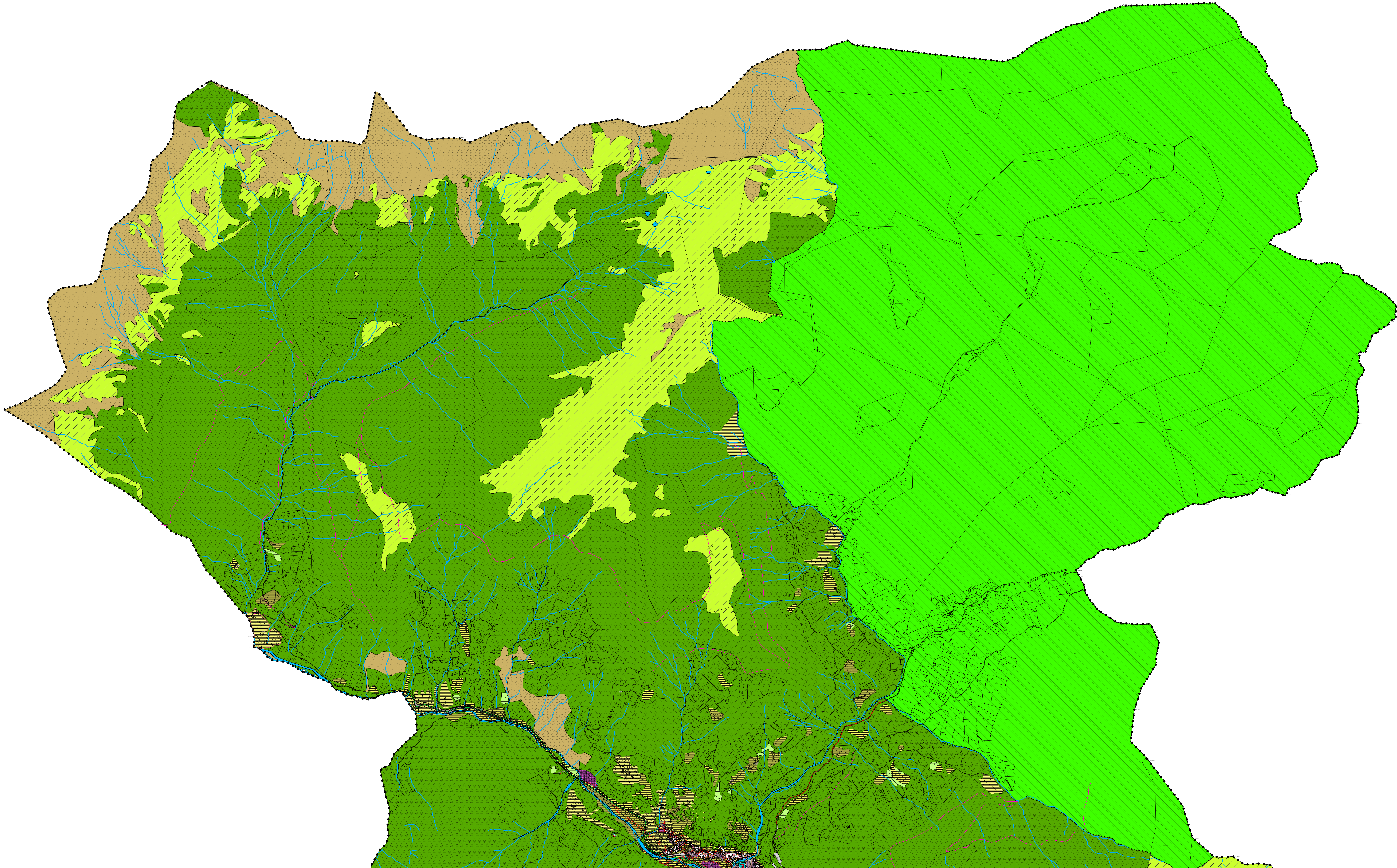


Legenda Sistema Produttivo

- Mappe Catestale
- V100 - Variante cartografica
- A301 - Baite artt. da 63 a 86
- Ambientale**
- Z101 - Aree di protezione laghi (art. 17-22)
- Fasce di rispetto ed altre**
- G101 - Fascia di rispetto cimiteriale (art. 53)
- G104 - Fascia di rispetto elettrodotto (art. 53)
- G105 - Fascia di rispetto vasca acquedotto (art. 53)
- G109 - Fascia di rispetto depuratori (art. 53)
- Z403 - Perimetro comunale
- Z001 - Piani attuativi (art. 57-58)
- Z303 - Piano attuativo di recupero (art. 58 punto 7)
- Centro Storico**
- A101 - Centri storici (art. 24-38)
- A102 - Edifici isolati in centro storico (art. 24-38)
- A203 - Restauro (art. 29)
- A204 - Risanamento (art. 30)
- A205 - Ricostruzione (art. 31)
- A206_P - Demolizione
- Strade**
- STRADA FORESTALE
- G103 - Fascia di rispetto stradale (art. 53)
- F409 - Strada III^ categoria esistente (art. 55.1a)
- F410 - Strada III^ categoria da potenziare (art. 55.1a)
- F412 - Strada e IV^ categoria esistente (art. 55.1a)
- F413 - Strada IV^ categoria da potenziare (art. 55.1a)
- F416 - Strada di interesse locale da potenziare (art. 55.1c)
- F439 - Spazi a servizio della mobilità
- F414 - Strada IV^ categoria di progetto (art. 55.1a)
- F417 - Strada di interesse locale di progetto (art. 55.1c)
- F501 - Strada III^ e IV^ categoria esistente (art. 55.1a)
- F502 - Strada III^ e IV^ categoria da potenziare (art. 55.1a)
- F508 - Ponte strada III^ e IV^ categoria esistente (art. 55.1a)
- F601 - Strada di interesse locale esistente (art. 55.1c)
- F602 - Strada di interesse locale da potenziare (art. 55.1c)
- F608 - Ponte strada di interesse locale esistente (art. 55.1c)
- F513 - Viabilità principale - Galleria (art. 55)
- Sistema produttivo**
- F444 - Elettrodotti (art. 6.3)
- D214 - Area sosta camper (art. 46)
- Z601 - Specifico riferimento normativo indicato in cartografia
- Z602 - Specifico riferimento normativo indicato in cartografia
- B103_P - Insediamenti di edilizia mista B1 rad - B2 compatti (art. 39)
- D104 - Aree produttive settore secondario (art. 40) - con * art. 40.3 - con [] art. 40.6
- D110 - Area multifunzionale (art. 41)
- D121 - Aree commerciali (art. 41 bis)
- D201 - Alberghi (art. 39.3)
- D205 - Casa per ferie (art. 39.4)
- F201 - Aree per attrezzature e servizi (art. 43)
- F201 - Spazi pubblici (art. 44)
- F305 - Parcheggi (art. 45)
- P.P.R. - F306_P - Parcheggio di progetto (art. 45.5)
- F801 - Cimiteri
- F803 - Vasche acquedotto e impianto telecomunicazioni (art. 53)
- F805 - Depuratore (art. 47)
- L101 - Discariche (art. 47)
- L108 - Cave (art. 47)
- Z102 - Corsi d'acqua
- Z104 - Corsi d'acqua
- Z307 - Parco nat. di Paneveggio-Pale di S.Martino (art. 19)
- E203 - Aree per attività zootecniche (art. 42)
- E103 - Aree agricole (art. 48)
- E104 - Aree agricole di pregio (art. 48)
- E110_P Area agricola di rilevanza locale
- E108 - Aree improduttive e ghiacciai (art. 52)
- E106 - Bosco (art. 50)
- E107 - Pascoli (art. 51)





PROVINCIA AUTONOMA DI TRENTO
COMUNE di CANAL SAN BOVO
VARIANTE GENERALE AL
PIANO REGOLATORE GENERALE
ANNO 2024
VARIANTE - RAFFRONTO

- ADOZIONE PRELIMINARE -

TAVOLA P.4.1
TAVOLA SISTEMA PRODUTTIVO
SCALA 1:110.000

Vittorio Cerqueni
Architetto e Urbanista
Via Roma 7/a - 3804 Primiero S.M. di C. (Tn)
tel. 0461-763074
e-mail arch.cerqueni@libero.it
p.le. Vittorio Cerqueni 2/Barchino (Tn)
C.F. 02671550110 - P.IVA 01553990222

ORDINE DEGLI ARCHITETTI
DELLA PROV. DI TRENTO
dottoarch. VITTORIO CERQUENI
ISCRIZIONE ALBO 17530

P.3.6 P.3.3 P.3.4
P.3.1 P.3.2 P.3.5

