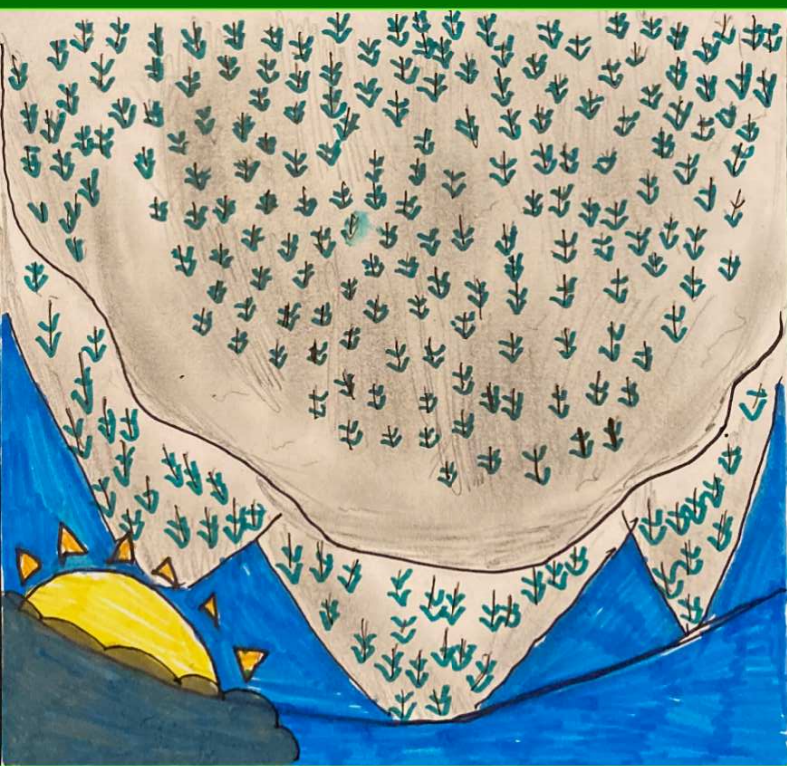


# VISITABILE DAL 8 AGOSTO

# VISITABILE DAL 8 AGOSTO

... IL TOTOGA È UNA  
 MONTAGNA PIENA DI ALBERI  
 GRANDI E PICCOLI, CON FOGLIE  
 BELLISSIME: ARANCIONI, GIALLE  
 E VERDI.  
 PER TERRA CI SONO SASSI  
 ROTONDI E PIATTI, CI SONO FIORI  
 E TRONCHI.  
 NEI BOSCHI CI SONO FUNGHI,  
 INSETTI E CAMOSCI.

...NEL 2018  
 LA TEMPESTA VAIA,  
 NELLA NOTTE  
 TRA IL 28 E IL 29 OTTOBRE,  
 DISTRUSSE TANTI BOSCHI  
 ANCHE NELLA VALLE DEL VANNO.



**GLI ALFABETTERI  
 DEL BOSCO**  
 DELLE BAMBINE E DEI BAMBINI  
 DELLE SCUOLE PRIMARIE  
 PASSEGGIATA DEL COL  
 CANAL SAN BOVO

**GLI ALFABETTERI  
 DEL BOSCO**  
 DELLE BAMBINE E DEI BAMBINI  
 DELLE SCUOLE PRIMARIE  
 PASSEGGIATA DEL COL  
 CANAL SAN BOVO